

SR-RM系列液晶显示单元

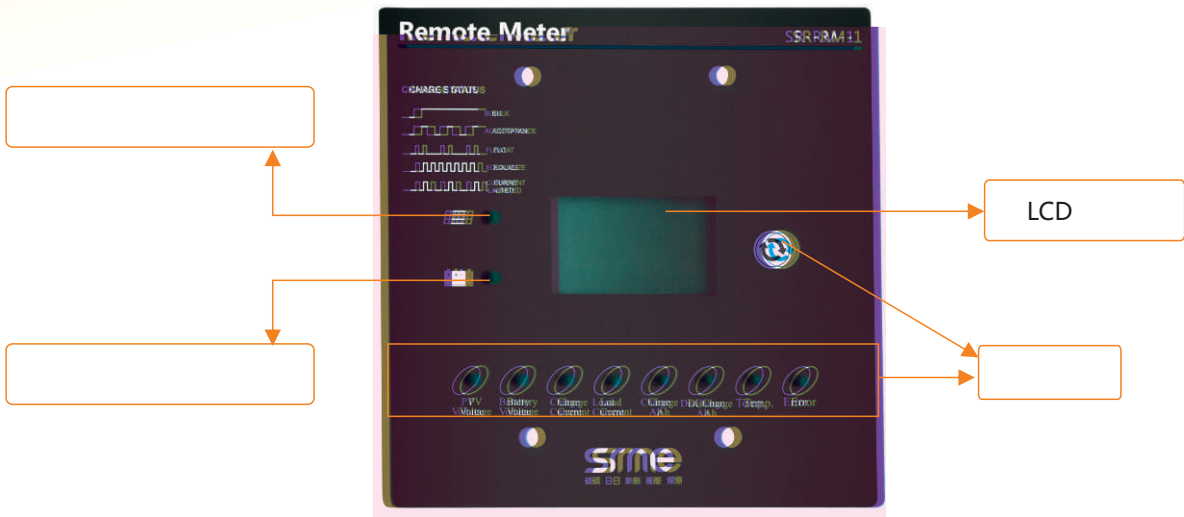
SR-RM-1



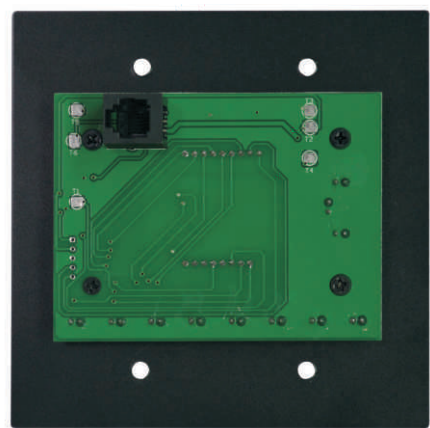
主要特点

- LCD
-
- 5S
- 8
- RJ12
-
-

产品面板图



产品详图



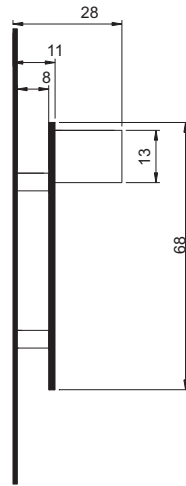
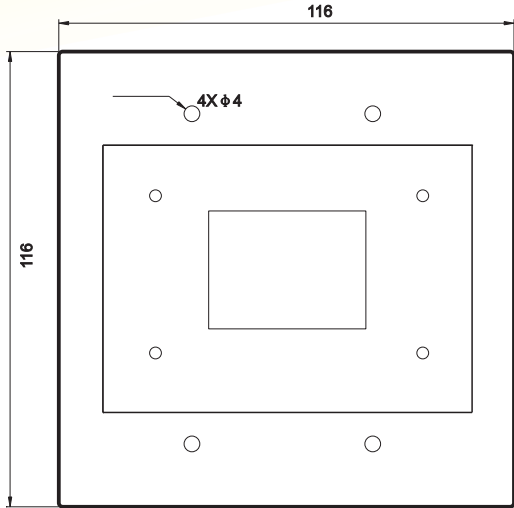
显示项目、模式设置及按键操作

显示项目	LED状态灯	显示参数格式	特殊功能按键
太阳能电压	Pv Voltage	999.9 V	2 8 lcd " Auto"
蓄电池电压	Bat Voltage	99.99 V	
充电电流	Charge_Current	99.99 A	
负载电流	Load_Current	99.99 A	
充电容量	Charge_Ah	9999AH/99.99KAH/999.9KAH/9999KAH	2 ()
放电容量	DisCharge_Ah	9999AH/99.99KAH/999.9KAH/9999KAH	
温度显示	Temp.	-40 ~ 127 °C	
故障代码	Error	E0 ,	
		E1 , PV	
		E2 , PV	
		E3 , PV	
		E4 ,	
		E5 ,	
		E6 ,	
		E7 ,	
		E8 ,	
E9 ,			

液晶屏图标闪烁对照表

LCD图标	指示内容	状态	功能
			
			

安装说明



115.82×115.82×27.7mm)
46×84(mm)
4(mm)

参数说明

名称	数值
	< 20mA
	RJ12 (6)
	2
	-35 + 65
	115.82×115.82×27.7(mm) (× ×